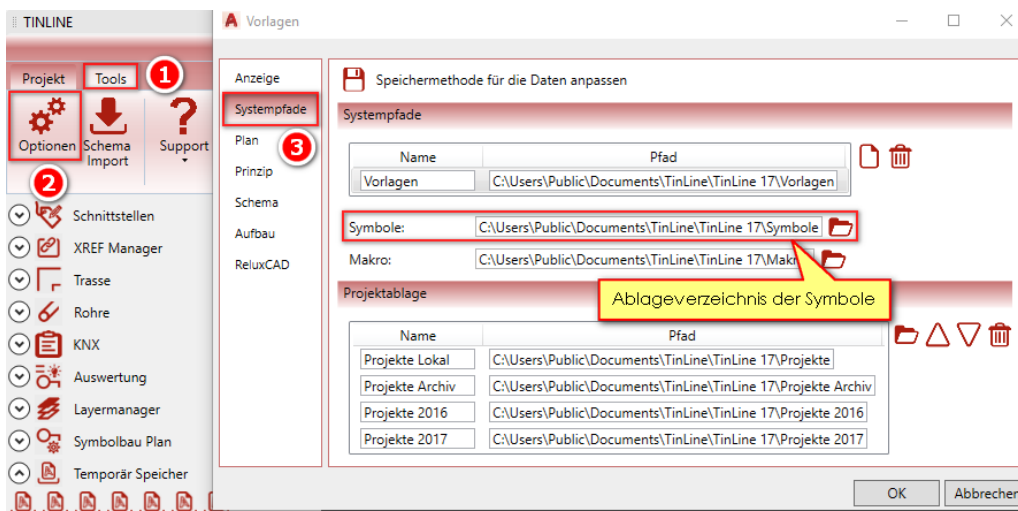
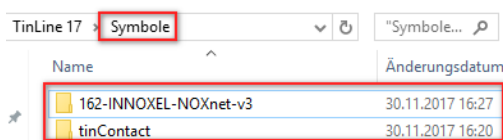


Installationshinweise Innoxel NoxNet Symbole für TinLine 16/17 Schema

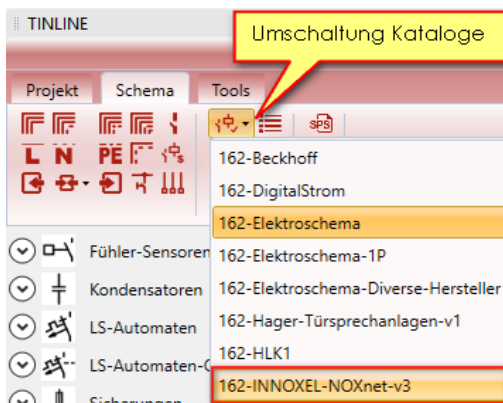
Lesen Sie den Symbolkatalog ein und ermitteln Sie, wo sich das Symbolverzeichnis von TinLine befindet.



Kopieren Sie mit dem Windows Explorer dieses komplette Verzeichnis «162-INNOXEL-NOXnet-v3» und «tinContact» ins Ablageverzeichnis der TinLine Symbole.



Aktivieren Sie den Katalog «162-INNOXEL-NOXnet-v3» in TinLine Schema.



Die Stammdaten «162-INNOXEL-NOXnet-v3» in TinLine 16/17 Schema sind jetzt integriert.