

# Montageanleitung OTO LAN Hybrid Dose

Instruction de montage pour la prise OTO LAN hybride  
Istruzioni di montaggio della presa OTO LAN Hybrid

V5 20260401

Produkt-  
Video

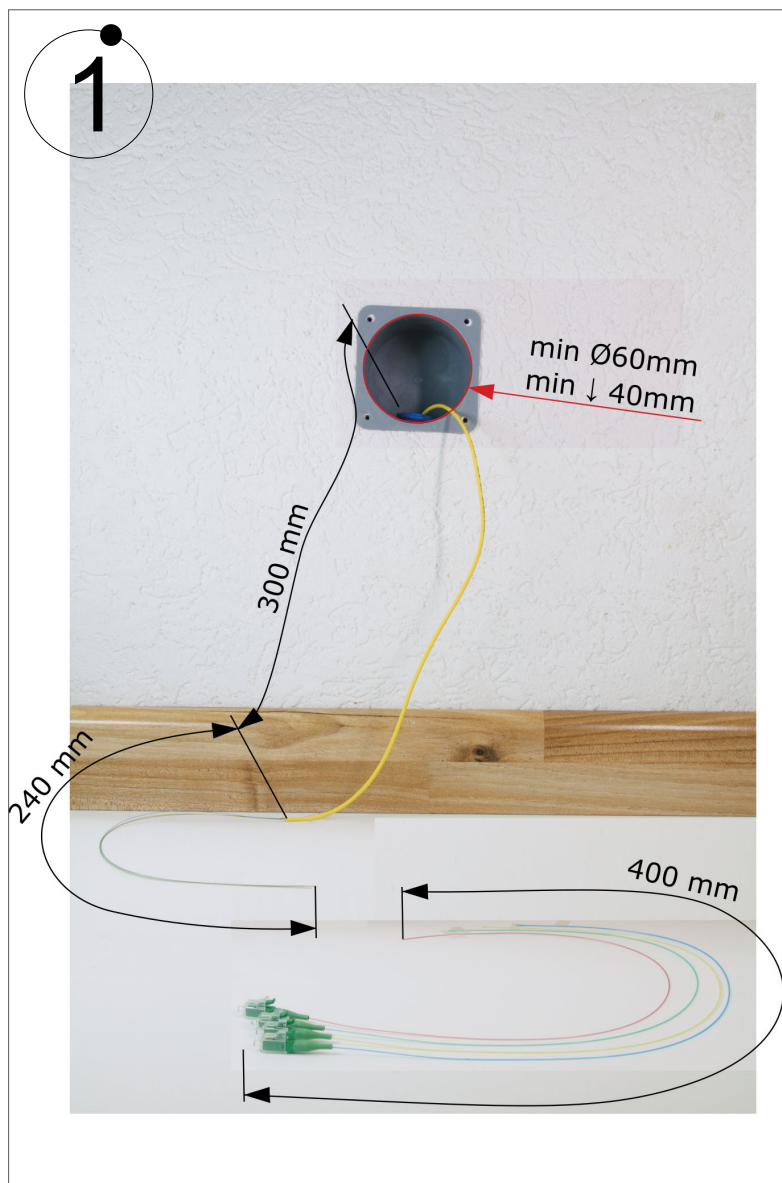
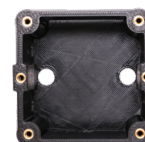


## Einlasskasten

Handelsüblich



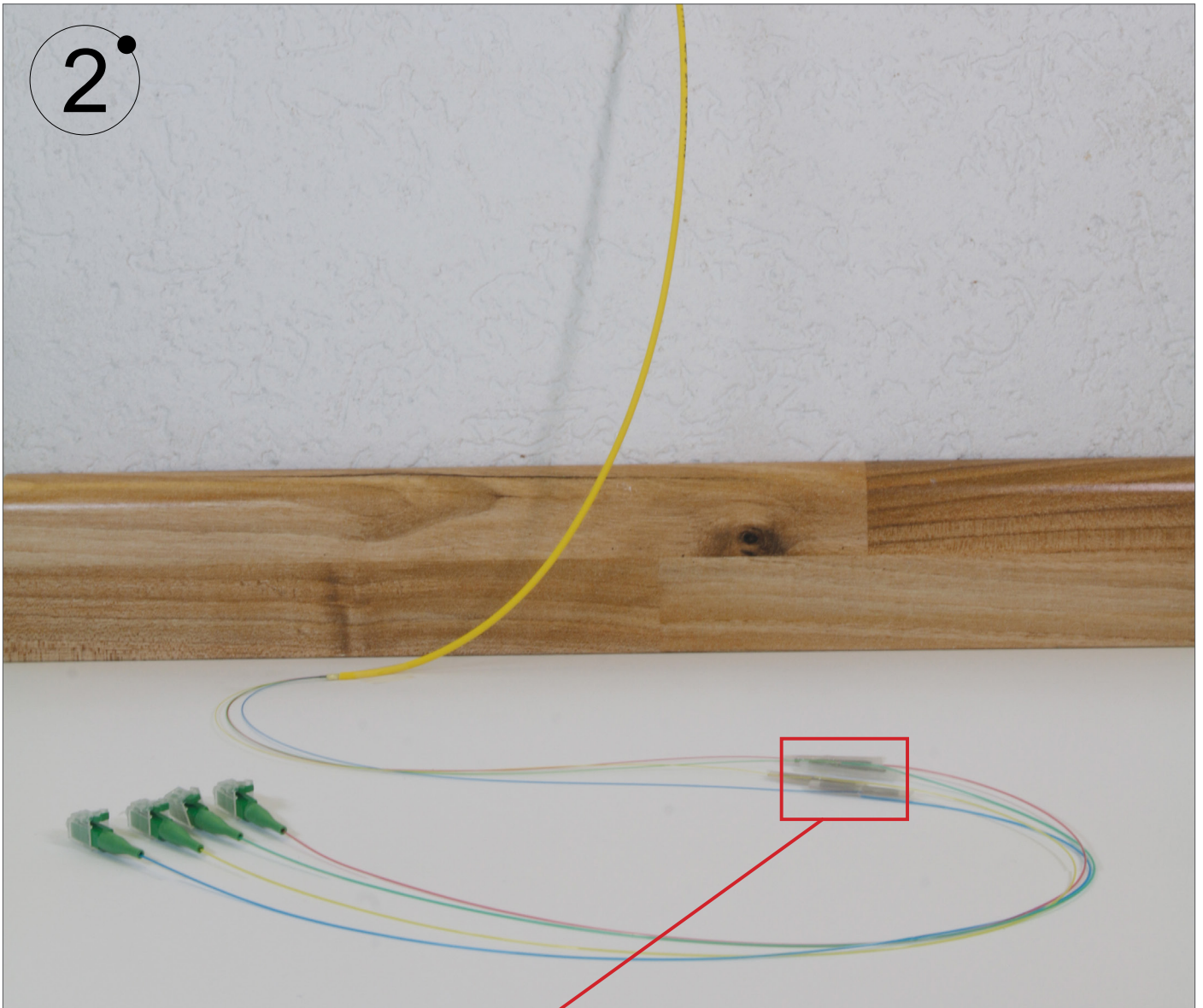
Version vor 1980



1) Kabel ablängen.

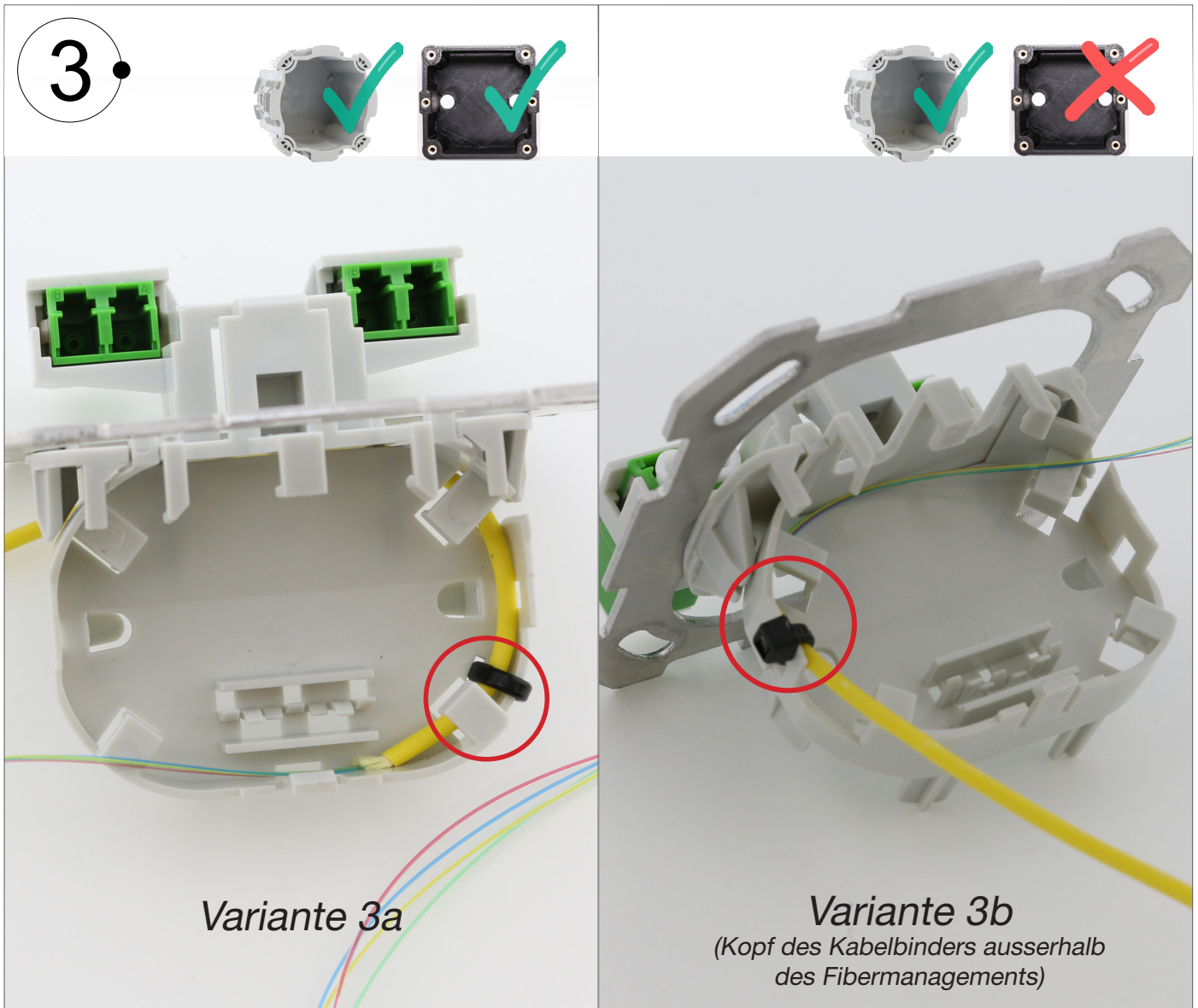
*Couper les câbles.*

*Tagliare i cavi a misura.*



**Schrumpf-Splice 25mm**  
*Epissure thermorétractable 25mm*  
*Giunzione di restringimento 25mm*

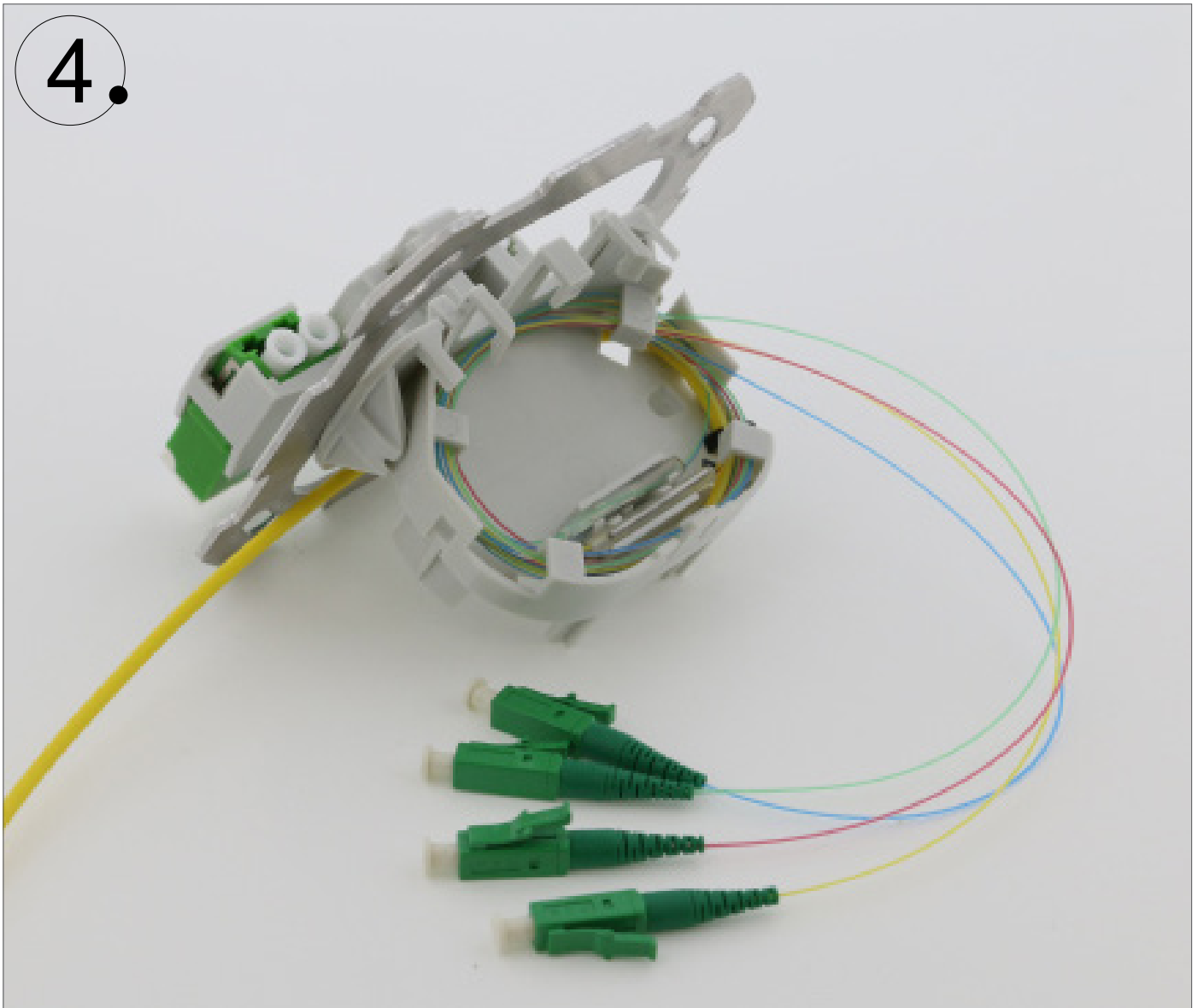




3a) Kopf des Kabelbinders\* unterhalb des Fibermanagements.  
*Tête du serre-câble\* en dessous de la gestion des fibres.*  
*Testa della fascetta\* sotto la gestione delle fibre.*

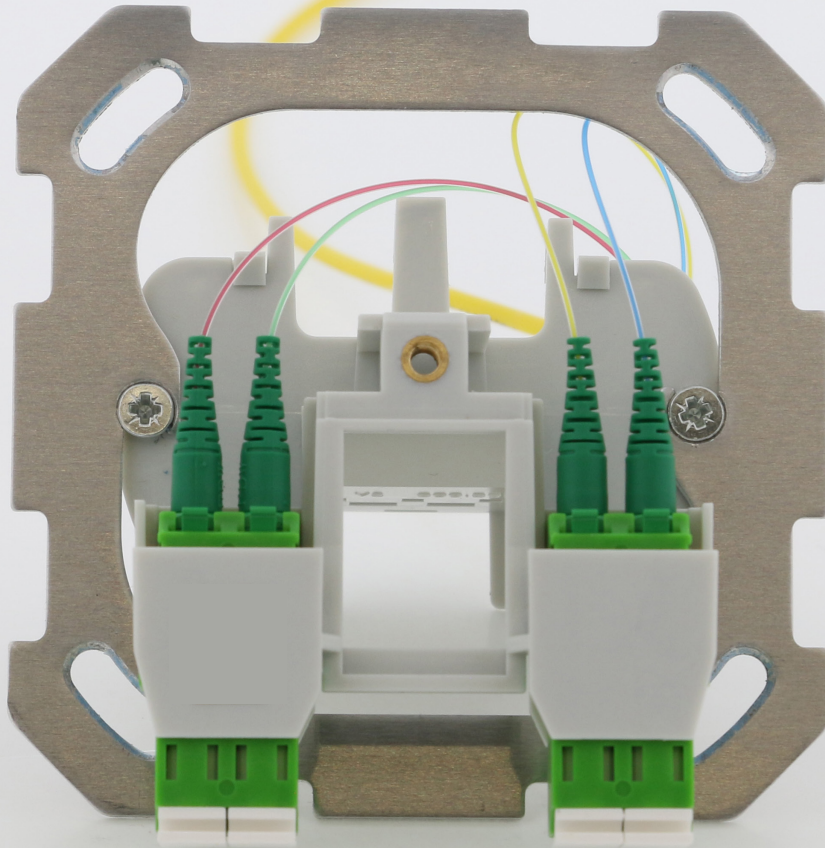
3b) Kopf des Kabelbinders\* ausserhalb des Fibermanagements.  
*Tête du serre-câbles\* à l'extérieur de la gestion des fibres.*  
*Testa della fascetta\* esterna alla gestione delle fibre.*

\* (optional, nicht im Lieferumfang enthalten) | (en option, non inclus) | (opzionale, non incluso nella fornitura)

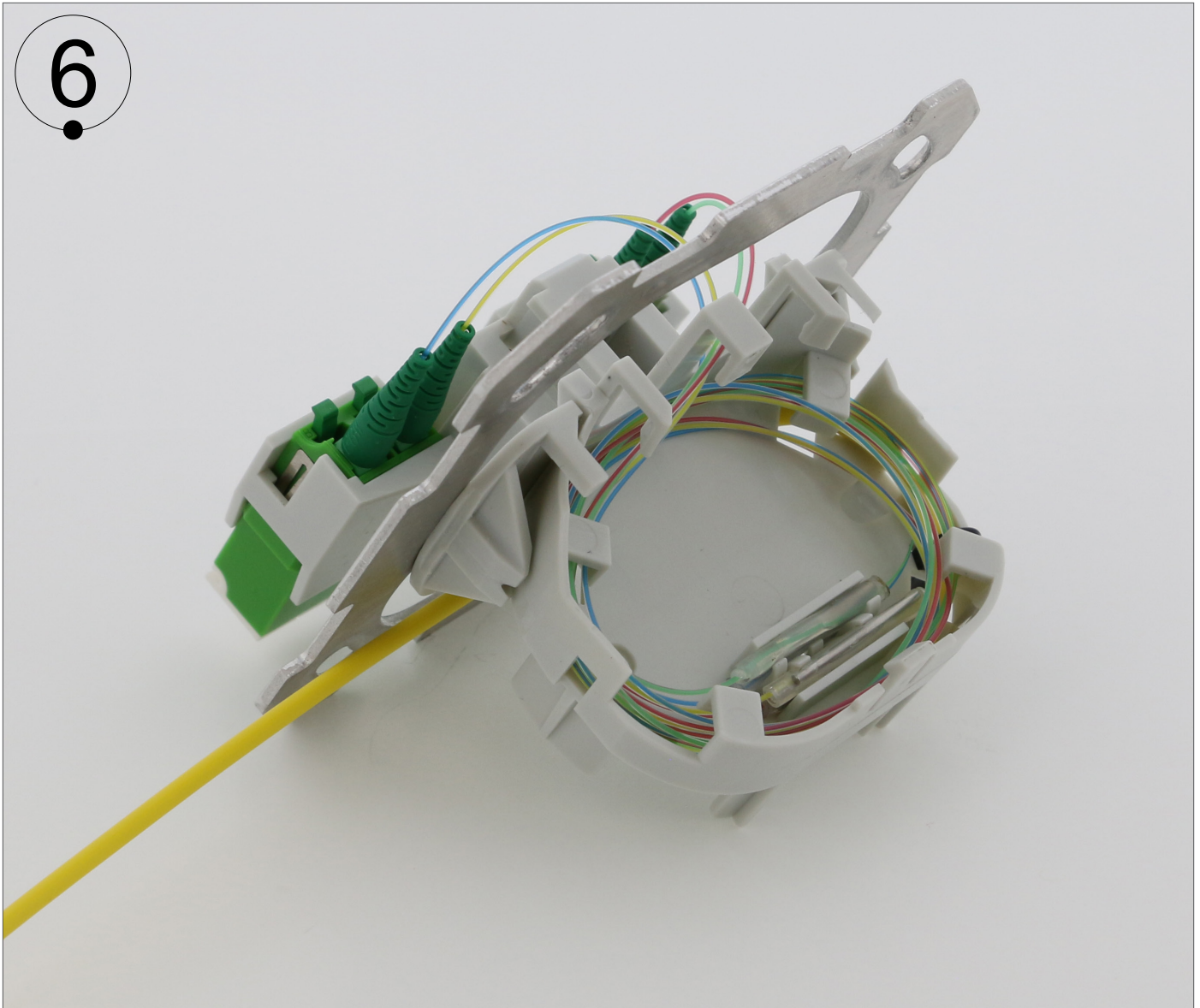


- 4) Schrumpf-Splice in die Halter einrasten /  
Fasern in grossem Radius in die Dose einlegen.  
*Encliqueter l'épissure thermorétractable dans les supports /*  
*Placer les fibres dans un grand rayon dans la boîte.*  
*Agganciare la giunzione termoretraibile ai supporti /*  
*Disporre le fibre nella scatola in un ampio raggio.*

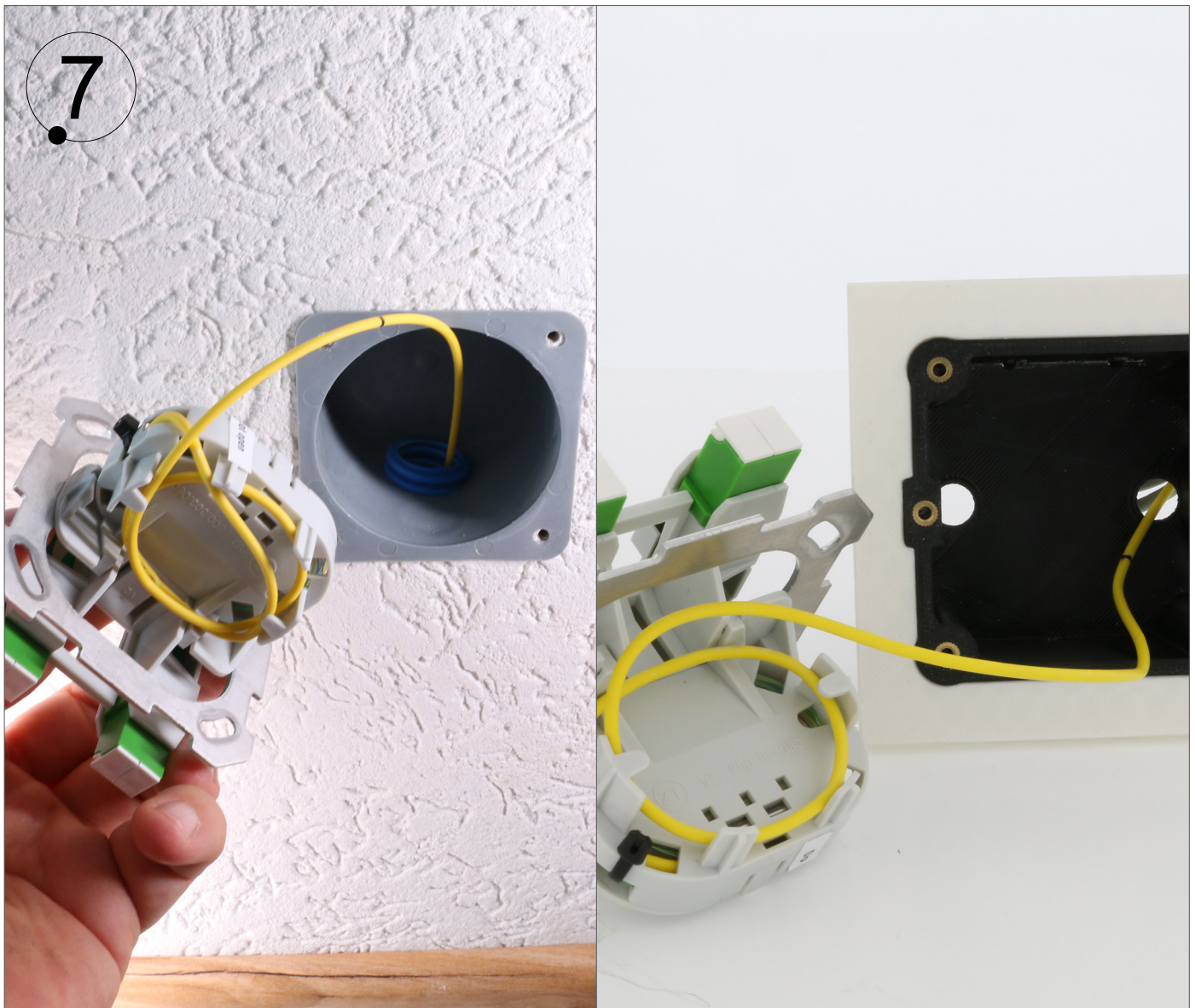
5.



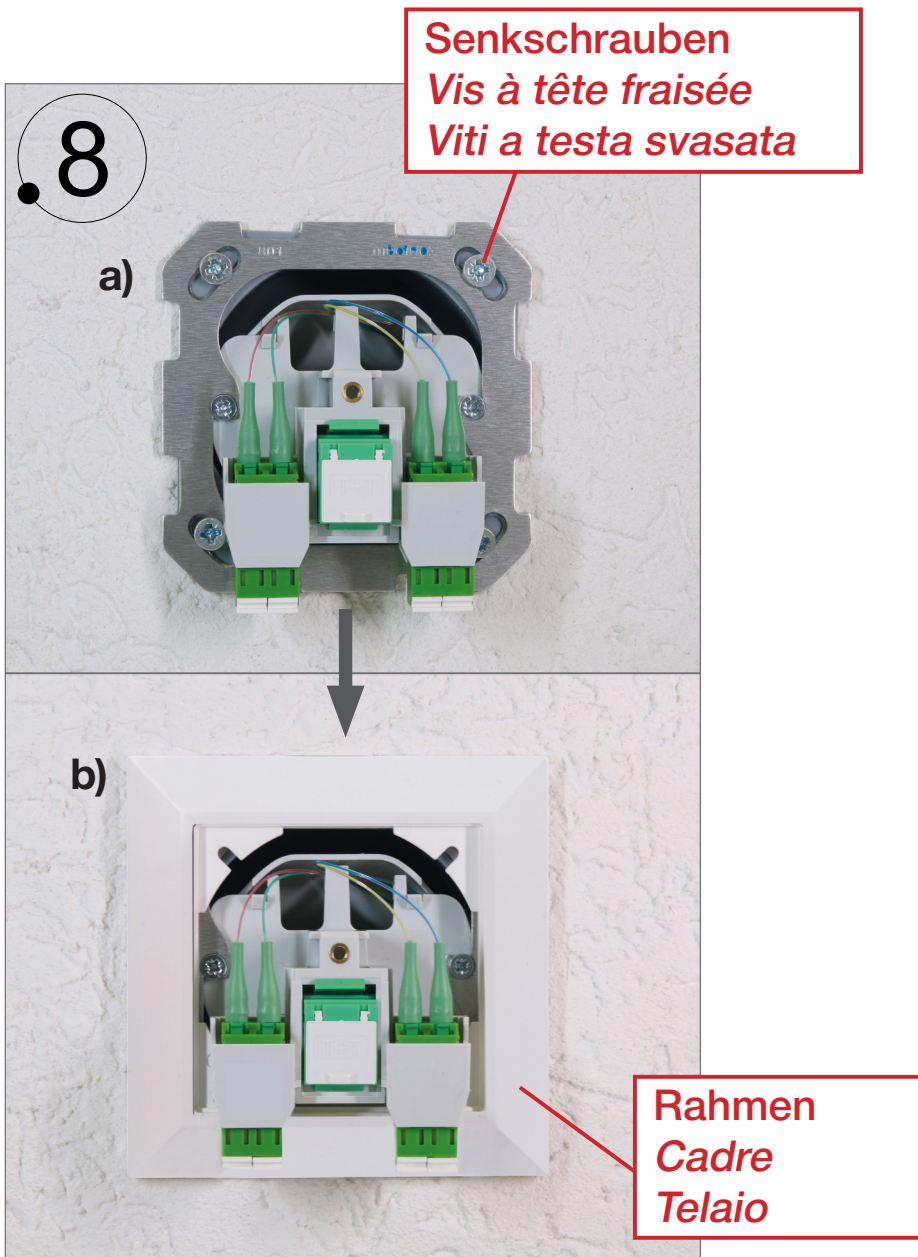
- 5) Pigtails Farben Reihenfolge v.l.n.r.: rot, grün, gelb, blau  
*Pigtails ordre des couleurs de gauche à droite : rouge, vert, jaune, bleu.*  
*Sequenze di pigtails da sinistra a destra: rosso, verde, giallo, blu.*



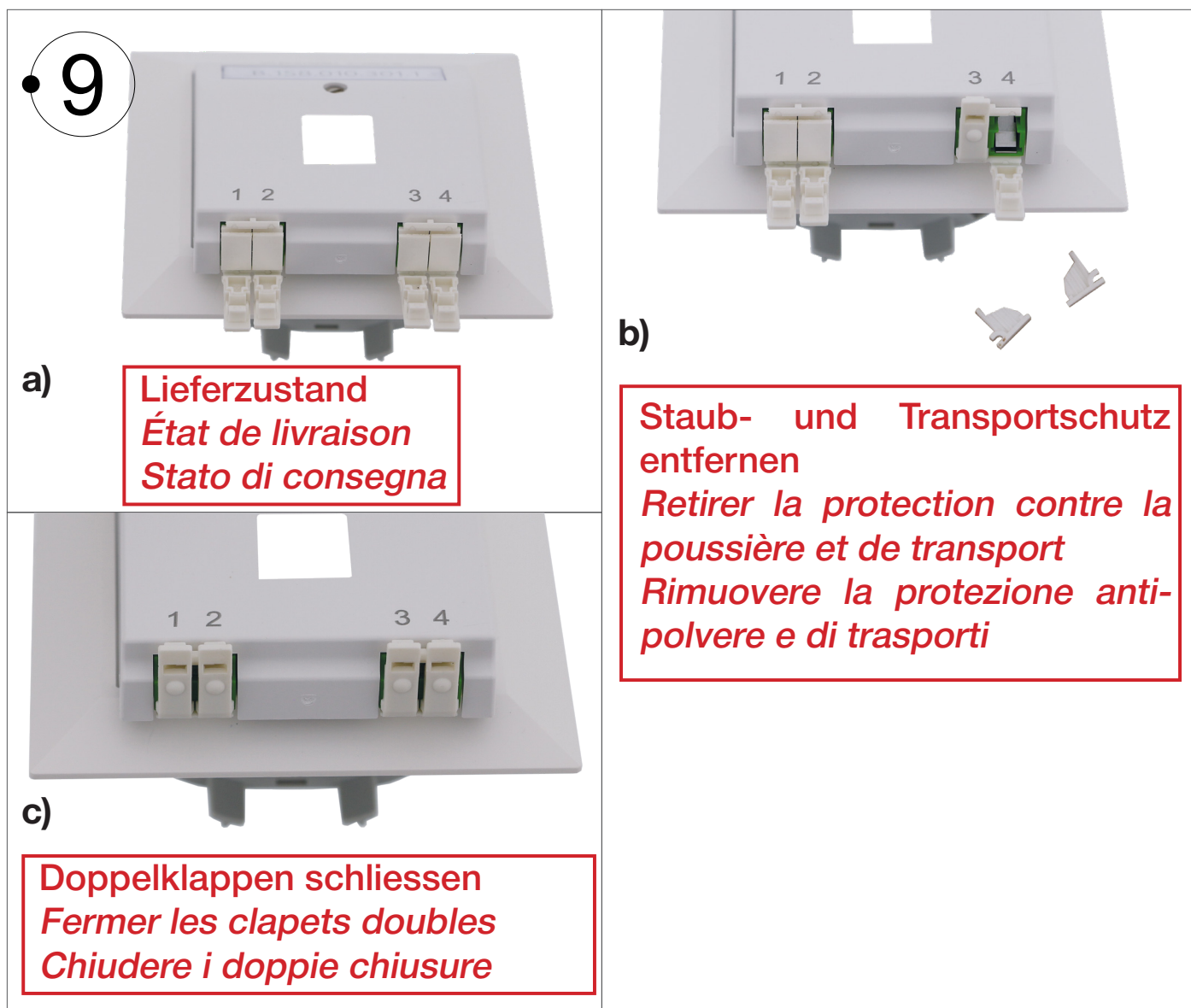
- 6) Jede einzelne Faser sauber in Position bringen.  
*Positionner chaque fibre proprement.*  
*Posizionare ordinatamente ogni singola fibra.*



- 7) LWL-Kabel aufrollen.  
*Enrouler le câble FO.*  
*Arrotolare il cavo in fibra ottica.*



- a) Dose mit Senkschrauben an Wand befestigen.  
*Fixer la boîte au mur avec des vis à tête fraisée.*  
*Fissare la scatola alla parete con viti a testa svasata.*
- b) Rahmen montieren.  
*Monter le cadre.*  
*Montare il telaio.*



9) Staubschutz / Transportschutz der Kupplungen müssen entfernt werden, um die Staubklappen der Dose zu schliessen.

*La protection contre la poussière / protection de transport des coupleurs doit être retirée afin de pouvoir fermer les clapets anti-poussière de la prise.*

*La protezione antipolvere / la protezione di trasporto dei connettori deve essere rimossa per poter chiudere le chiusure antipolvere della presa.*

10



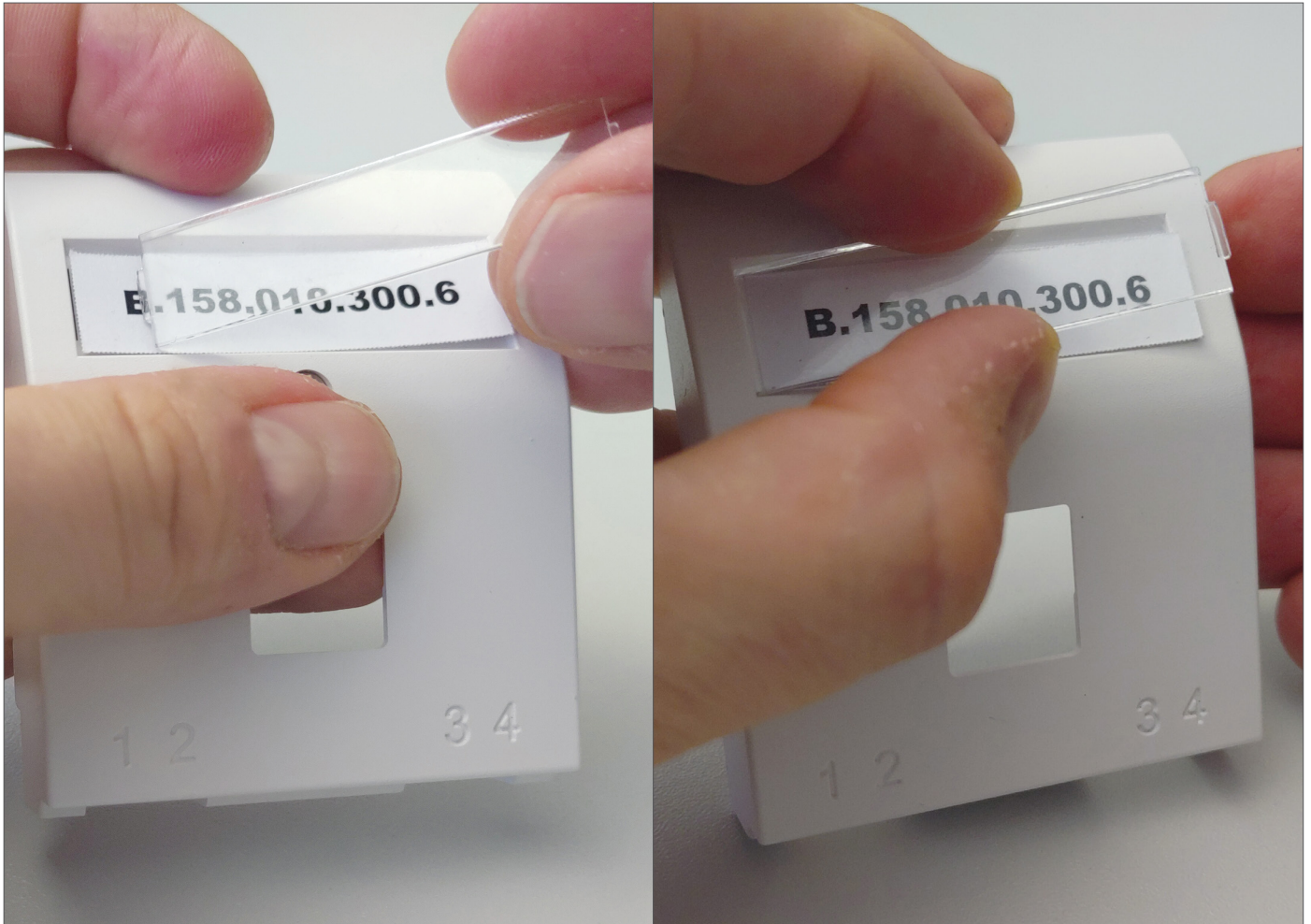
10) Abdeckung anschrauben.

*Visser le couvercle.*

*Vite sul coperchio di protezione.*

1

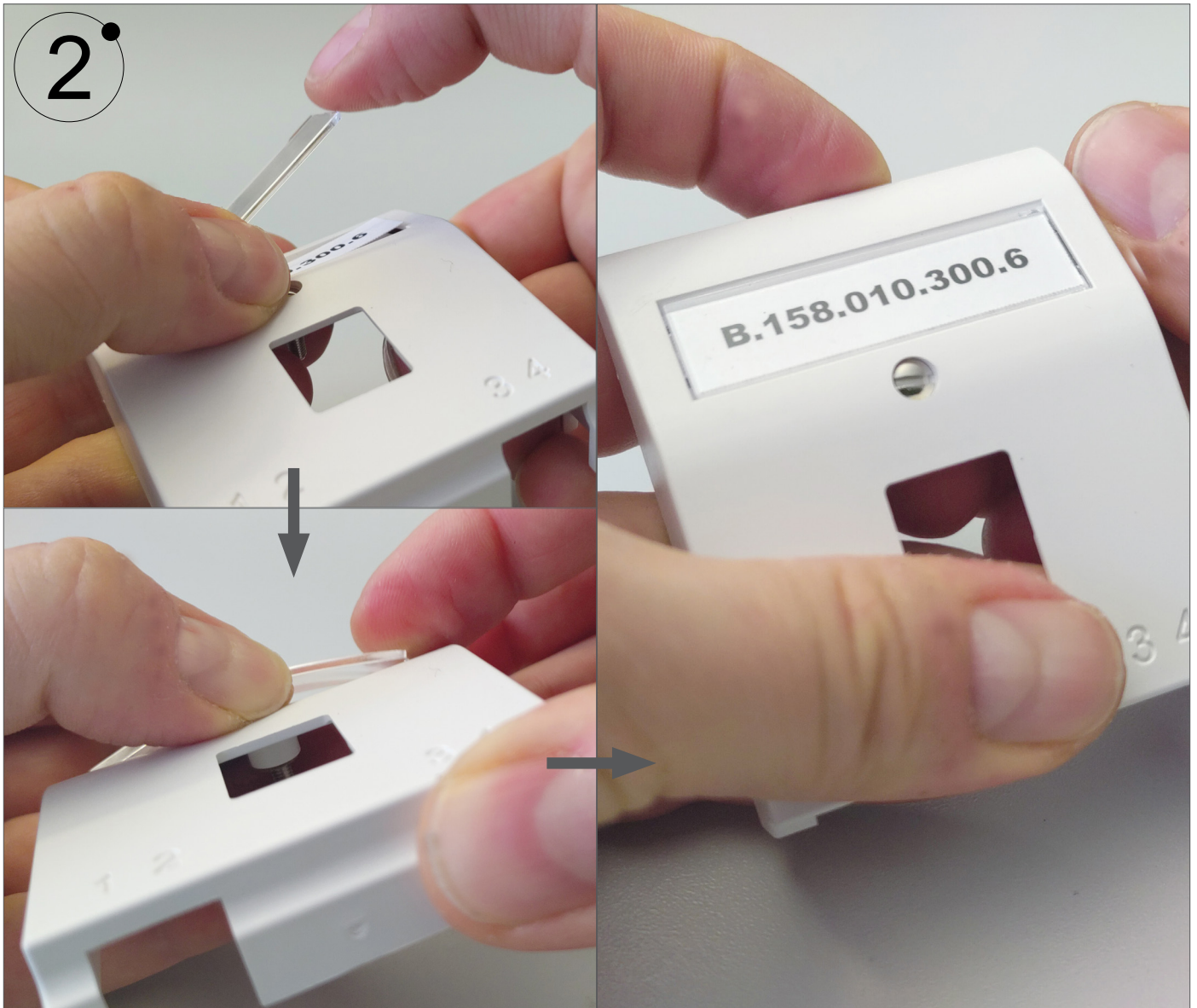
**Montage OTO-ID**  
**Montage OTO-ID**  
**Montaggio OTO-ID**



1) Papier einlegen und Fenster einschieben. Mit Daumen und Zeigefinger das Fenster einklemmen.

*Charger le papier et insérer la fenêtre. Pincer la fenêtre avec le pouce et l'index.*

*Inserire carta e vetrino. Stringere la finestra con il pollice e l'indice.*

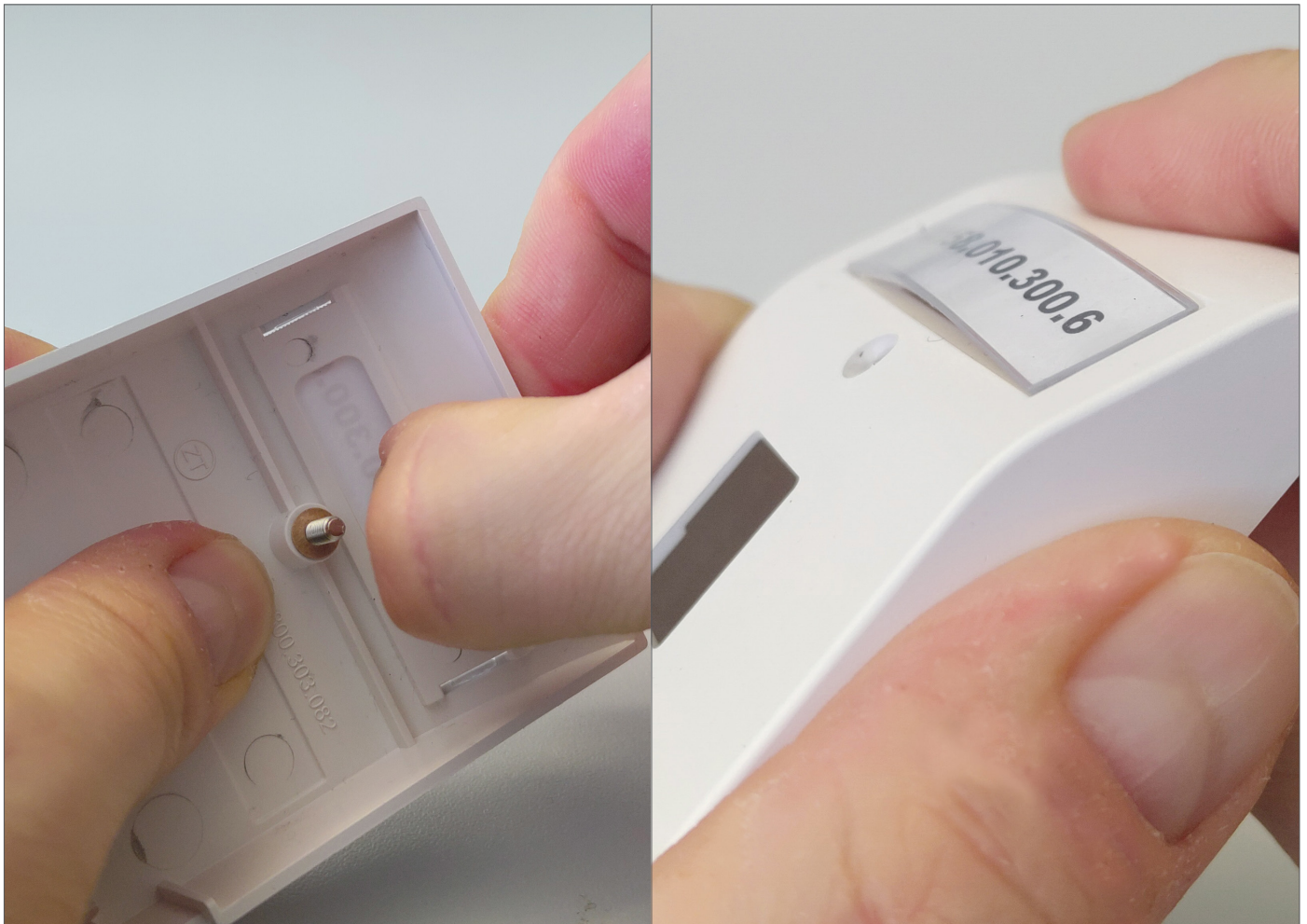


2) Fenster einseitig einstecken, etwas durchbiegen und einschnappen.  
Abdeckung bereit für die Montage an die Dose.

*Insérer la fenêtre d'un côté, la plier légèrement et enclencher.  
Couvercle prêt à être monté sur la boîte.*

*Inserire la finestra da un lato, piegarla leggermente e farla scattare.  
Il coperchio è pronto per essere montato sulla scatola.*

## Demontage OTO-ID Démontage OTO-ID Smontaggio OTO-ID



Abdeckung umdrehen, mit Daumen oder Werkzeug in das Fenster drücken.

*Retourner la cache, appuyer dans la fenêtre avec le pouce ou un outil.*

*Capovolgere il coperchio, premere sulla finestra utilizzando il pollice o uno strumento.*