

Anleitung zu easy-going® KNX-Taster 2fach - 8fach

V5 20220316



Sicherheitshinweise:

- Das Gerät darf nur von einer zugelassenen Elektrofachkraft installiert und in Betrieb genommen werden!
- Das Gerät ist für den Anschluss an Kleinspannungskreise bestimmt und darf niemals an Niederspannung (230 V AC) angeschlossen werden.
- Die geltenden Sicherheits- und Unfallverhütungsvorschriften sind zu beachten.
- Das Gerät ist für feste Installation in Innenräumen, für trockene Räume vorgesehen
- Beim Anschluss muss das Gerät spannungsfrei geschaltet sein
- Das Gerät darf nicht geöffnet werden, defekte Geräte sind an den Hersteller zurückzusenden
- Bei der Planung und Errichtung elektrischer Anlagen sind die Vorschriften und Bestimmungen des jeweiligen Landes zu beachten.
- Die Angaben und Anweisungen in der Anleitung müssen zur Vermeidung von Gefahren und Schäden stets beachtet werden.

Technische Daten

- Spannungsversorgung: 24V DC über KNX Bus
- Schutzart (nach EN60529): IP20
- Anschluss Busklemme KNX: 2-polig, je 4 Steckklemmen für Drähte mit Querschnitt 0.6 - 0.8mm²

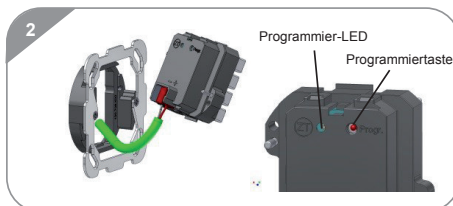
Umweltbedingungen:

- Umgebungsbedingungen im Betrieb: -5°C bis +45°C
- Lagertemperatur: -25°C bis +70°C
- Rel. Feuchte (nicht kondensierend) 5% - 93%

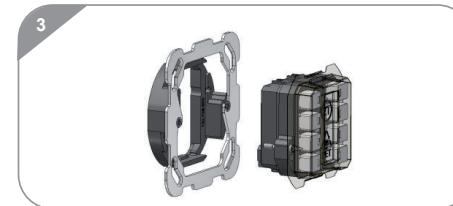
Hinweis: Bei Arteor®-kompatiblen KNX-Taster ist der Befestigungsring ab Werk mit dem KNX-Taster verschraubt.



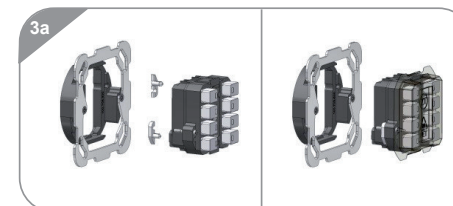
■ **Nur beim Einbau in die Kombination:** Montage des Befestigungsringes am Befestigungsrahmen



■ **Vor der Montage:** Buskabel einstecken und physikalische Adresse vergeben
Achtung: Die Programmier-LED und -Taste sind nach der Montage nicht mehr zugänglich



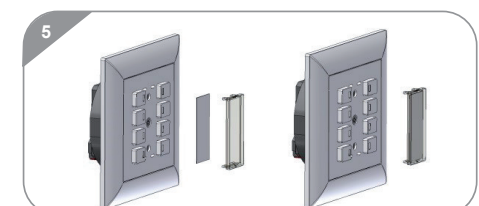
■ Gerät in die Einbaudose stecken und mit den Montageschrauben befestigen. Mitgelieferter Schutzdeckel bis zur Montage der Abdeckplatte aufgesetzt lassen.



■ **Montage mit Putzausgleich:** Putzausgleich-Set (ab 1.5mm Verputz) wenn nötig einstecken, danach Taster montieren



■ Schutzdeckel entfernen, Abdeckrahmen aufsetzen und Abdeckplatte verschrauben



■ Der ggf. bedruckte Beschriftungsträger in das Beschriftungsfenster einlegen und einsetzen.



■ Nach der vollständigen Montage kann das Applikationsprogramm geladen und der Taster bedient werden



Hinweis für Taster mit Magnetsensor: Der installierte Taster kann ohne jegliche Demontage über den Magnetsensor in den Programmiermodus versetzt werden.

DEMONTAGE:



■ Zur Gerätedemontage zunächst das Beschriftungsfenster mit einem geeigneten Werkzeug entfernen, danach kann der Taster in umgekehrter Reihenfolge wie bei der Montage demontiert werden.

Instruction pour les poussoirs KNX easy-going® 2x - 8x

V5 20220316

⚠ Consignes de sécurité:

- Seul un technicien qualifié est autorisé à installer et mettre en service l'équipement!
- L'équipement est prévu pour le raccordement aux circuits basse tension de sécurité et ne peut jamais être raccordé à un circuit moyenne tension (230 V AC).
- Les consignes de sécurité et de prévention des accidents doivent obligatoirement être respectées.
- L'équipement est prévu pour les installations fixes dans l'intérieur et dans les pièces sèches.
- Pour le raccordement, l'équipement doit être mis hors tension.
- L'équipement ne peut pas être ouvert. Les équipements défectueux doivent être retournés au fabricant.
- Pour la planification et construction des installations électriques, les dispositions et règlements du pays respectif doivent être respectés.
- Les déclarations et informations mentionnées dans cette instruction doivent toujours être respectées pour éviter les dommages et les dangers.

Caractéristiques techniques

- Alimentation de tension: 24V DC par bus KNX
- Type de protection (EN60529): IP20
- Raccordement de la borne du bus: 2-pôles, à 4 clips chacune pour des fils de section de 0.6 à 0.8 mm²

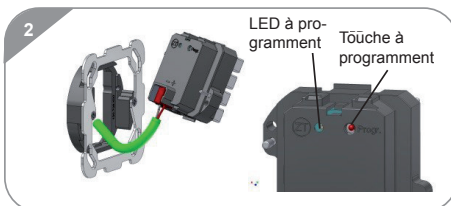
Conditions d'environnement:

- Conditions d'environnement en service: -5°C à +45°C
- Température de stockage: -25°C à +70°C
- Humidité rel. (sans condensation): 5% - 93%

Recommandation: Pour les poussoirs KNX Arteor®-compatible la bague de fixation est vissée départ usine au capteur KNX.

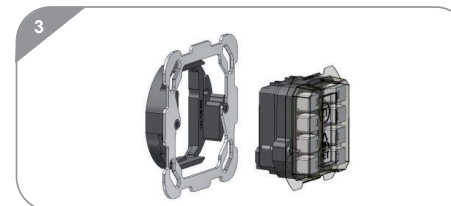


■ **Uniquement pour le montage en combinaison:** montage de la bague de fixation au cadre de fixation

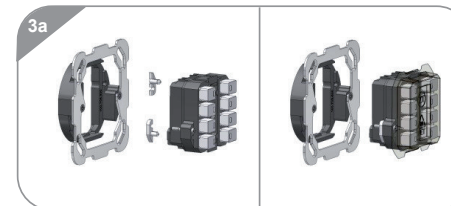


■ Avant le montage: connecter le câble du bus et attribuer une adresse physique

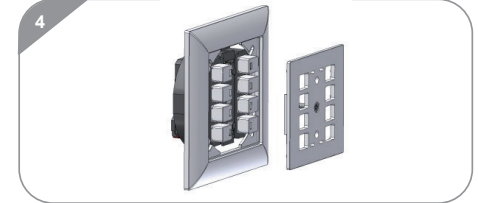
Attention: La touche de programmation et la LED ne sont plus accessibles après le montage



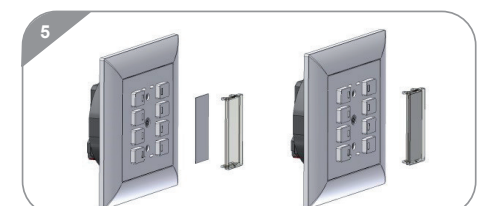
■ Connecter l'appareil se trouvant dans la boîte d'encastrement et le fixer avec le vis de montage. Laisser le couvercle de protection livré jusqu'au montage de la plaque de recouvrement.



■ Montage avec compensation: au besoin raccorder le set de la compensation encastrée (de 1.5mm d'épaisseur), puis monter le poussoir.



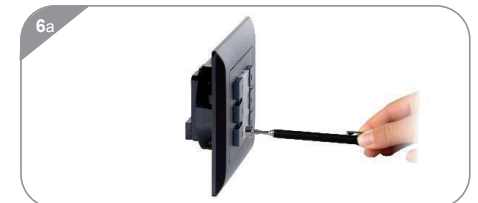
■ Enlever le couvercle de protection, monter le cadre de recouvrement et visser la plaque de recouvrement.



■ Insérer l'étiquette imprimé dans la fenêtre et la fixer.



■ Après le montage complet, le programme d'application pourra être chargé et mis en fonction.



Recommandation pour les poussoirs avec capteur magnétique: Le bouton-poussoir installé peut être mis en mode de programmation sans aucun démontage avec le capteur magnétique.

DEMONTAGE:



■ Avant le montage de l'équipement, enlever la fenêtre avec un outil approprié. Ensuite, vous pourrez démonter le poussoir dans l'ordre inverse du montage.