

# Montageanleitung OTO Cover-AP Dose G2

Instruction de montage pour la prise OTO Cover-AP G2

Istruzioni di montaggio di presa OTO Cover-AP G2

V2 20240715



1

**Senkschrauben**  
*Vis à tête fraisée*  
*Viti a testa svasata*

**Zuleitung bis Kabelbinder:**  
max. 50cm  
*Câble d'alimentation*  
*jusqu'à l'épissure : max.*  
*50cm*  
*Linea di alimentazione alla*  
*fascetta: max. 50cm*

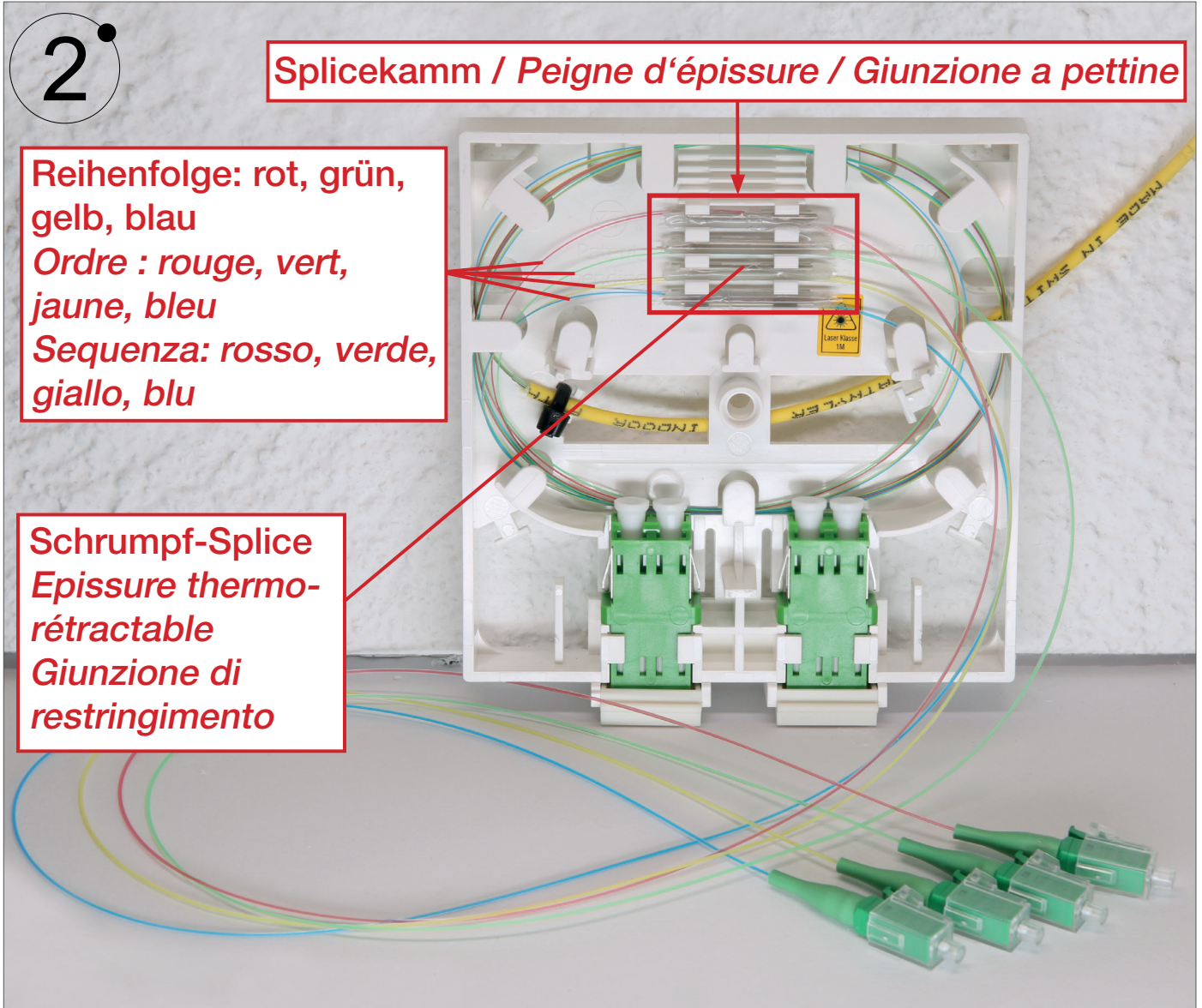
**Kabelbinder**  
*Serre-câbles*  
*Fascetta*

**Kabelbinder bis Splice:**  
75cm  
*Serre-câbles jusqu'à*  
*l'épissure : 75cm*  
*Fascetta fino a giunzione:*  
*75cm*

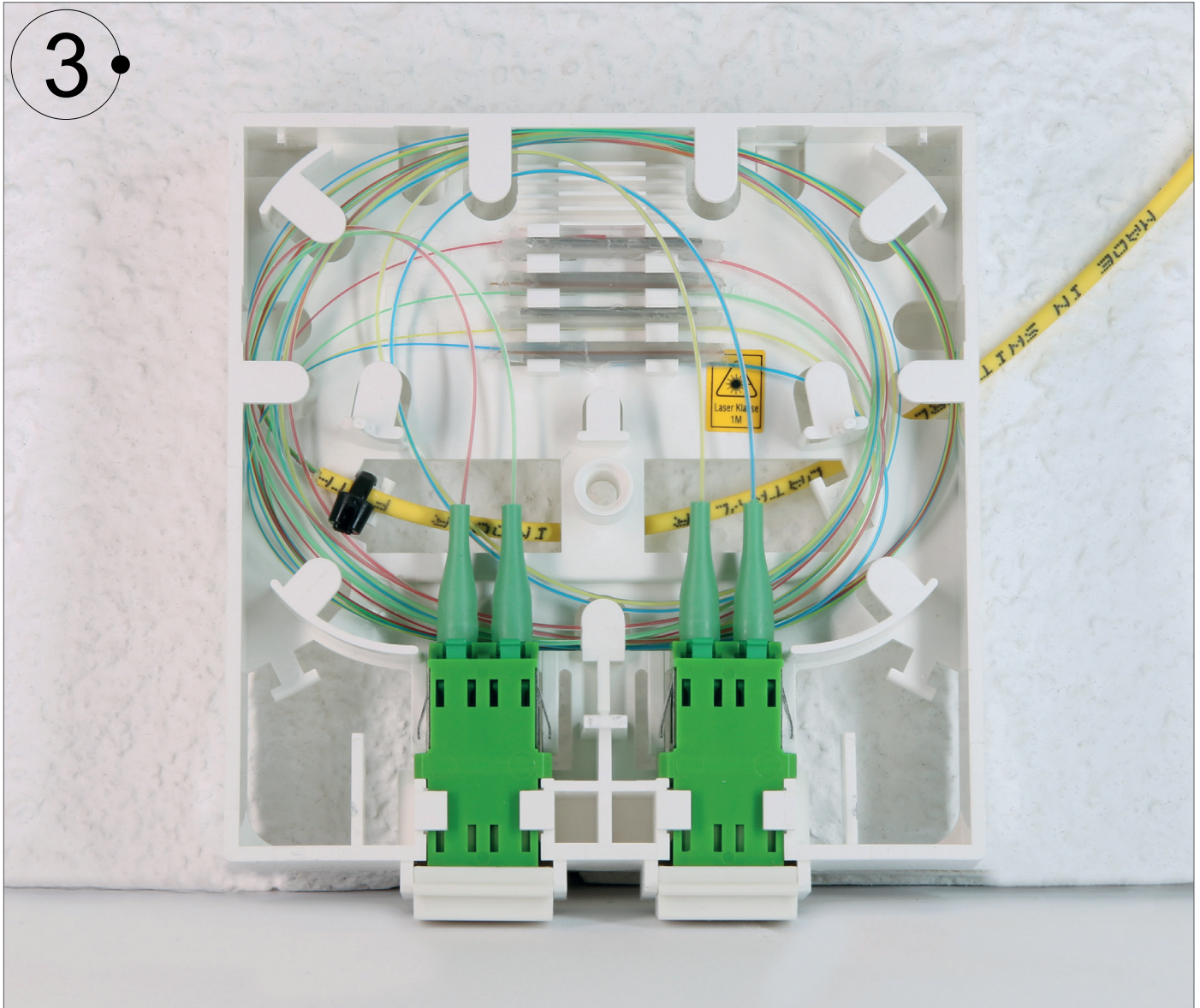
**Pigtail 45cm**

**Schrumpf-Splice 25mm**  
*Epissure thermorétractable 25mm*  
*Giunzione di restringimento 25mm*

**Swisscom erlaubt nur Schrumpf-Spliceschutz 25mm**  
*Swisscom n'autorise que les protections d'épissures thermorétractables 25mm*  
*Swisscom consente solo la protezione delle giunzioni termoretraibile da 25mm*



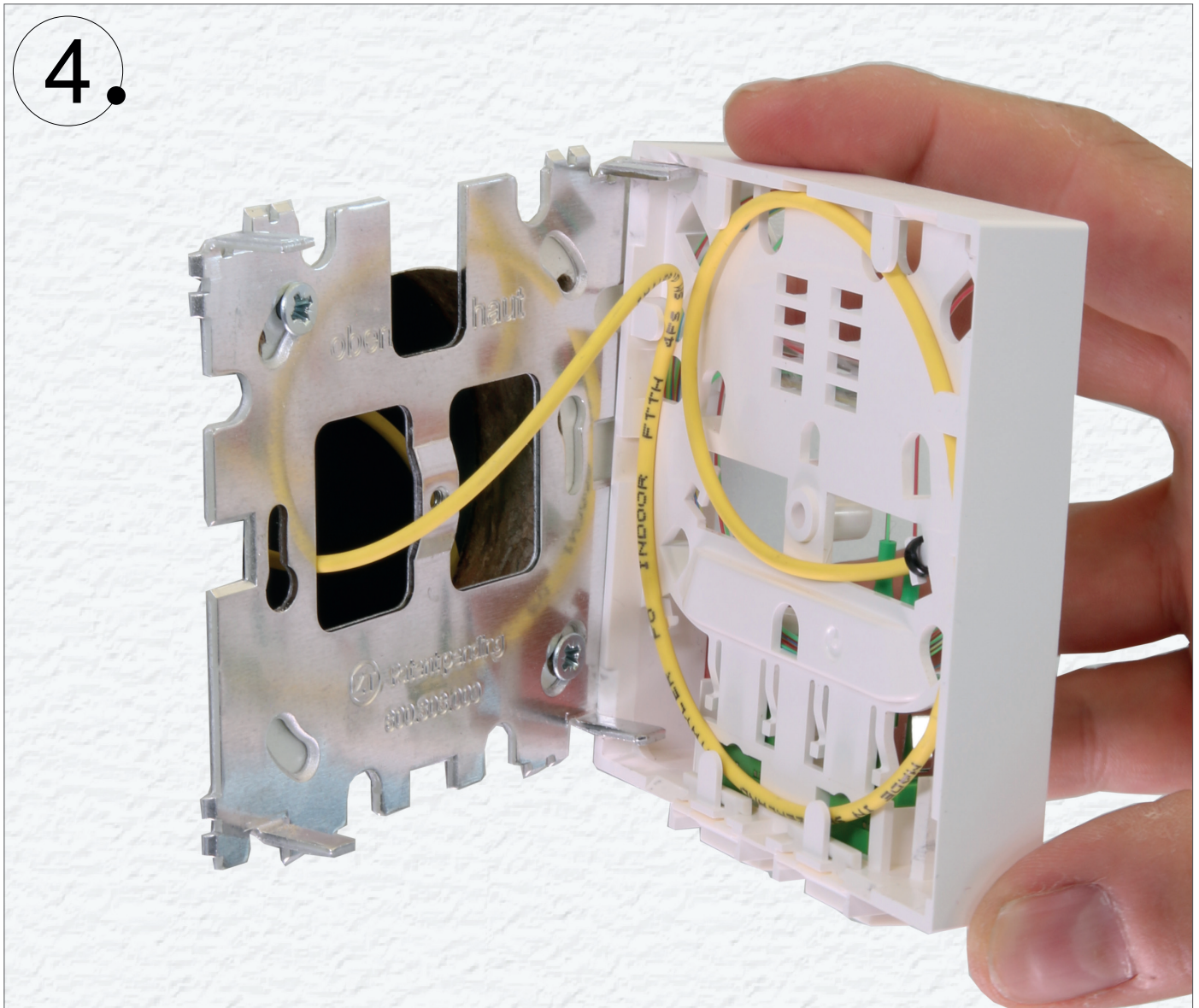
- 2) Min. Biegeradien einhalten!  
*Respecter les rayons de courbure min.*  
*Obsservare i raggi di curvatura minimi*



3) Pigtails Farben Reihenfolge v.l.n.r.: rot, grün, gelb, blau.

*Pigtails ordre des couleurs de gauche à droite : rouge, vert, jaune, bleu.*

*Sequenze di pigtails da sinistra a destra: rosso, verde, giallo, blu.*

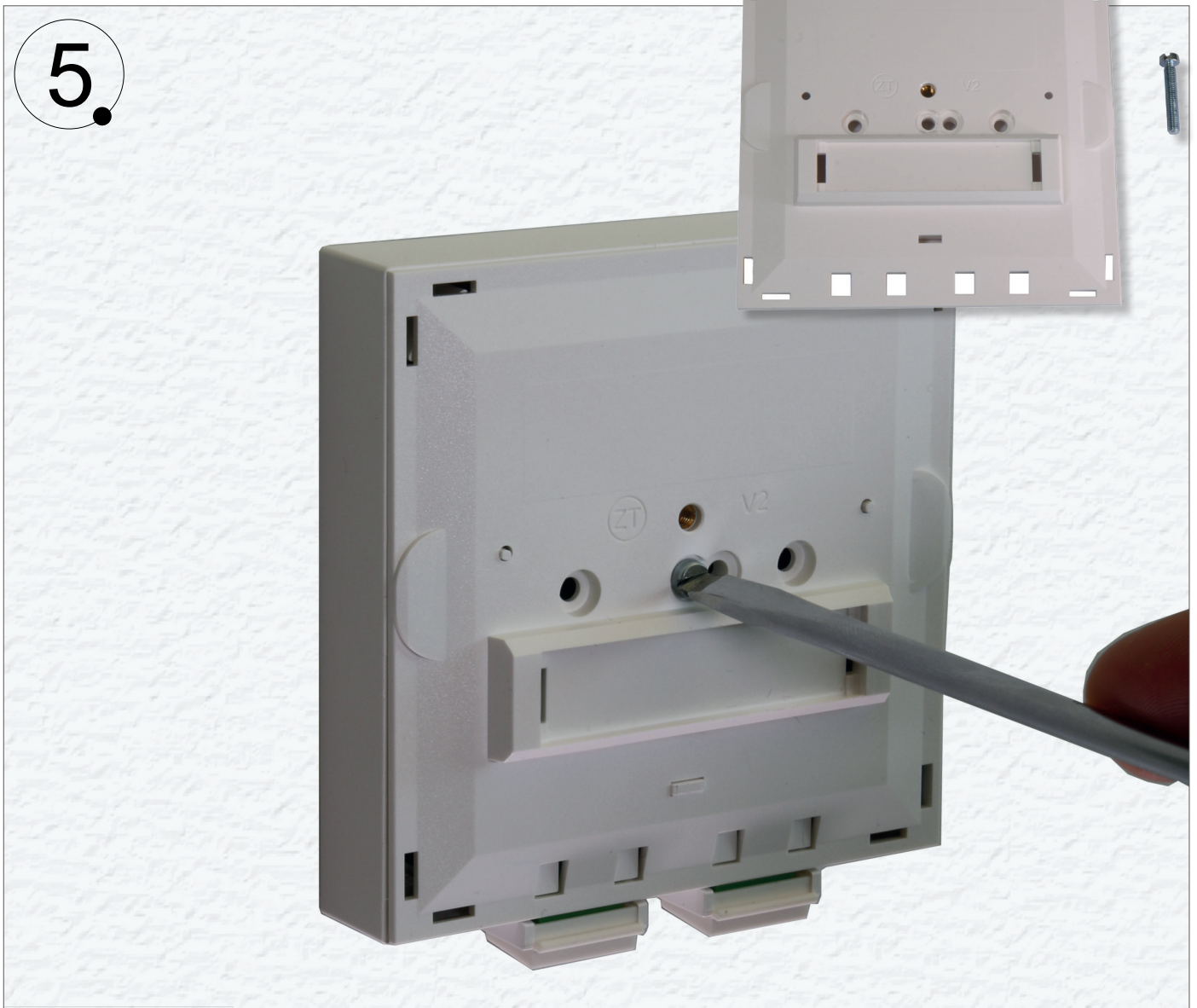


4) Wichtig: Keine Kabelkreuzung!

*Important : pas de croisements de câbles*

*Importante: non incrociare i cavi!*

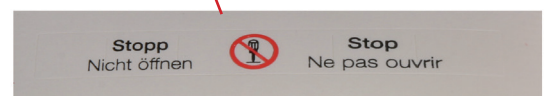
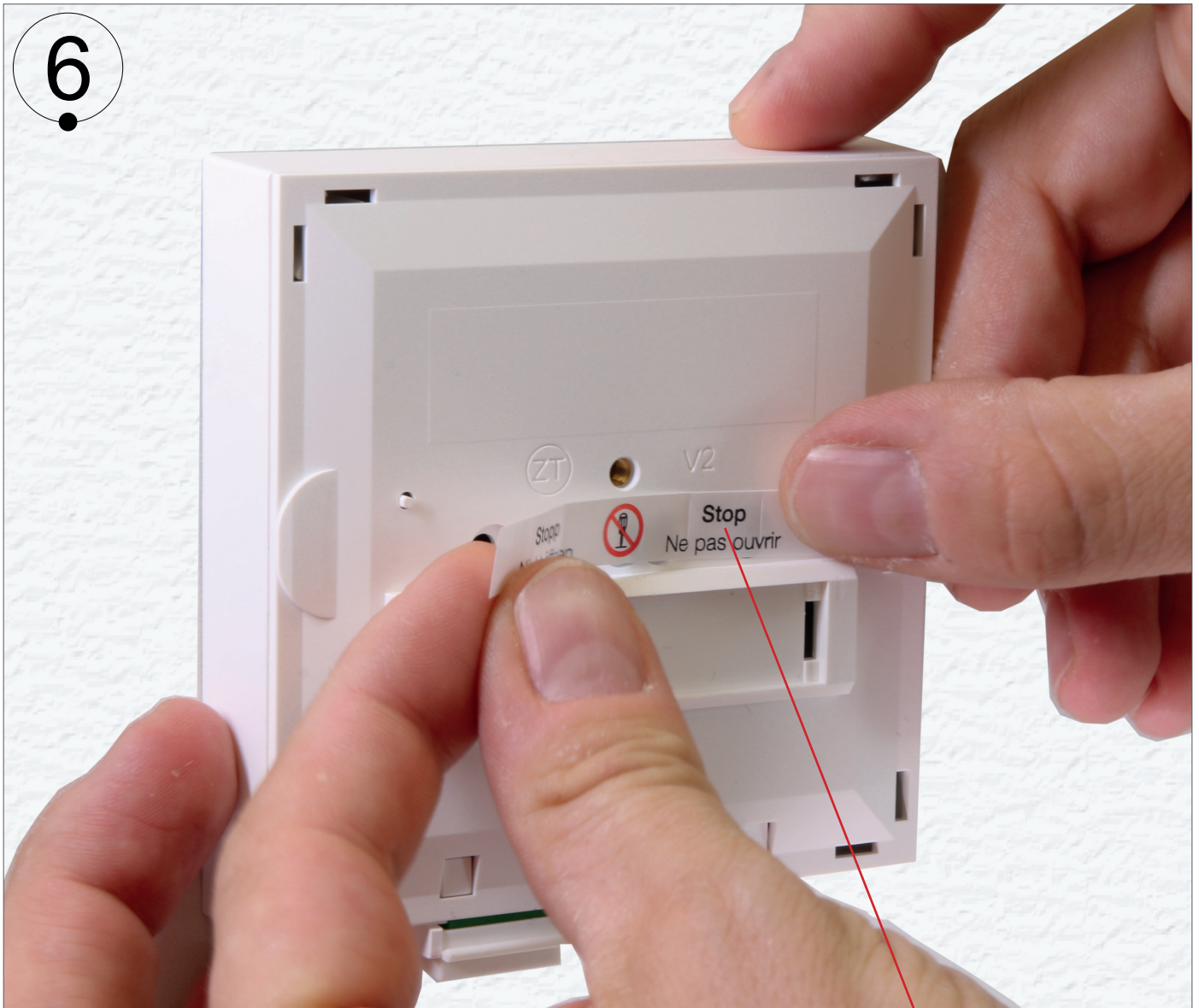
5.



5) Innere Abdeckung anschrauben.

*Visser le couvercle intérieur.*

*Vite sul coperchio interno.*



6) Sicherheitsetikette über die Schraube kleben.

*Coller l'étiquette de sécurité sur la vis.*

*Incollare l'etichetta di sicurezza sulla vite.*



**B.111.305.096.9**

- 7) OTO ID einlegen, Fenster einseitig einstecken, etwas durchbiegen und einschnappen.

*Insérer l'OTO-ID, insérer la fenêtre d'un côté, la plier légèrement et enclencher.*

*Inserire l'ID OTO, inserire la finestra da un lato, piegarla leggermente e farla scattare.*



8) Äussere Abdeckung auf die Dose schrauben.

*Visser le couvercle extérieur sur la prise.*

*Avvitare il coperchio esterno alla scatola.*

• 9

