

Squeeze OTO Dose mit Kupplungen

Squeeze OTO Dose in Ausführung als Flach-Aufputz. Geringe Bauhöhe, kann hinter bestehende Dosen einfach montiert werden. Universelles Fasermanagement für Crimp- und Schrumpfspleisschutz. Ausführung mit 1 x LC/APC Kupplung und 2 x LC/APC Kupplung. Kabeleingang allseitig, Gehäuse weiss mit integriertem Staubschutz.



| Artikelnummer | Artikelbeschreibung |
|---------------|---|
| 100.030.964 | Squeeze OTO Dose o. Befestigungsplatte, 2 x LC/APC Kupplung |
| 100.030.965 | Squeeze OTO Dose o. Befestigungsplatte, 4 x LC/APC Kupplung |

zum Shop:



Blister mit Loch in der Mitte zum Durchstecken der Achse

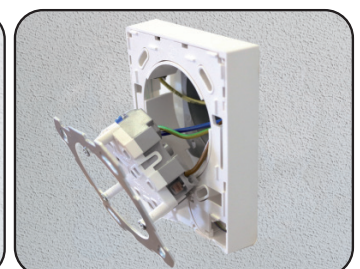
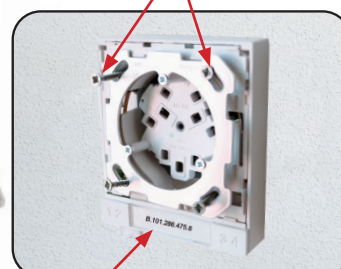
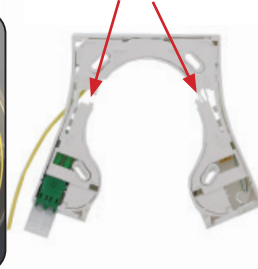
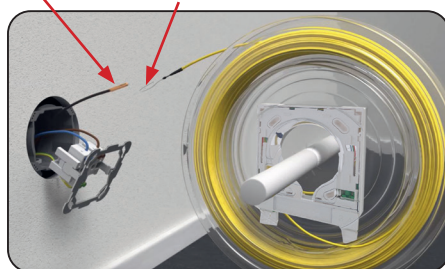
Als Achse kann ein handelsübliches Werkzeug oder ein Besenstiel dienen

Kompatibel mit allen handelsüblichen Befestigungsplatten

Einzugsdraht & Einzugsöse

Wenn nötig zum Spreizen über eine Dose Steg rechts und links durchschneiden

Die Dose wird mit 4 Schrauben an der Wand befestigt



OTO-ID in üblicher Grösse

Patenterte Lösung

Flexible Nachrüstung bestehender Dosen

OTO + USB A+C mit T13 Steckdose



OTO + 3 x Typ 13



OTO + Schrägauslass



OTO + TV + RJ45



OTO + RJ45



Squeeze OTO Dose vorkonfektioniert

Squeeze OTO Dose vorkonfektioniert auf Blisterspule bestückt mit ZT Kabel G.657.A2 B2ca, gelb

- 2 x LC/APC konfektioniert auf roter und grüner Faser, 1 x LC/APC Kupplung SM mit integriertem Laserschutz
- 4 x LC/APC konfektioniert auf roter, grüner, gelber und blauer Faser, 2 x LC/APC Kupplung SM mit integriertem Laserschutz



- Platzsparend
- Stapelbar

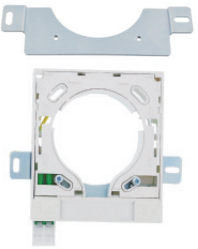
| Länge | 2 x LC/APC | 4 x LC/APC |
|-------|-------------|-------------|
| 5m | 105.222.505 | 105.232.505 |
| 10m | 105.222.510 | 105.232.510 |
| 15m | 105.222.515 | 105.232.515 |
| 20m | 105.222.520 | 105.232.520 |
| 25m | 105.222.525 | 105.232.525 |
| 30m | 105.222.530 | 105.232.530 |
| 40m | 105.222.540 | 105.232.540 |
| 50m | 105.222.550 | 105.232.550 |
| 60m | 105.222.560 | 105.232.560 |
| 70m | 105.222.570 | 105.232.570 |
| 80m | 105.222.580 | 105.232.580 |
| 90m | 105.222.590 | 105.232.590 |

Squeeze OTO Befestigungsbügel

Squeeze OTO Dose Befestigungsbügel zur Montage im Verteiler

inkl. 2 Schrauben M3 x 20

inkl. 2 Schrauben M4 x 6



| Artikelnummer | Artikelbeschreibung |
|---------------|--|
| 800.303.004 | Squeeze OTO Befestigungsbügel zur Montage im Verteiler + Lochblech |

Squeeze OTO Blinddeckel



| Artikelnummer | Artikelbeschreibung |
|---------------|---|
| 800.303.004 | Squeeze OTO Blinddeckel ausschneidbar für Abdeckungsrondele |
| 800.303.011 | Squeeze OTO Blinddeckel für Standard Ø 43mm |
| 800.303.012 | Squeeze OTO Blinddeckel für Standard/STANDARDdue® Ø 50mm |
| 800.303.013 | Squeeze OTO Blinddeckel für Standard/STANDARDdue® Ø 58mm |